

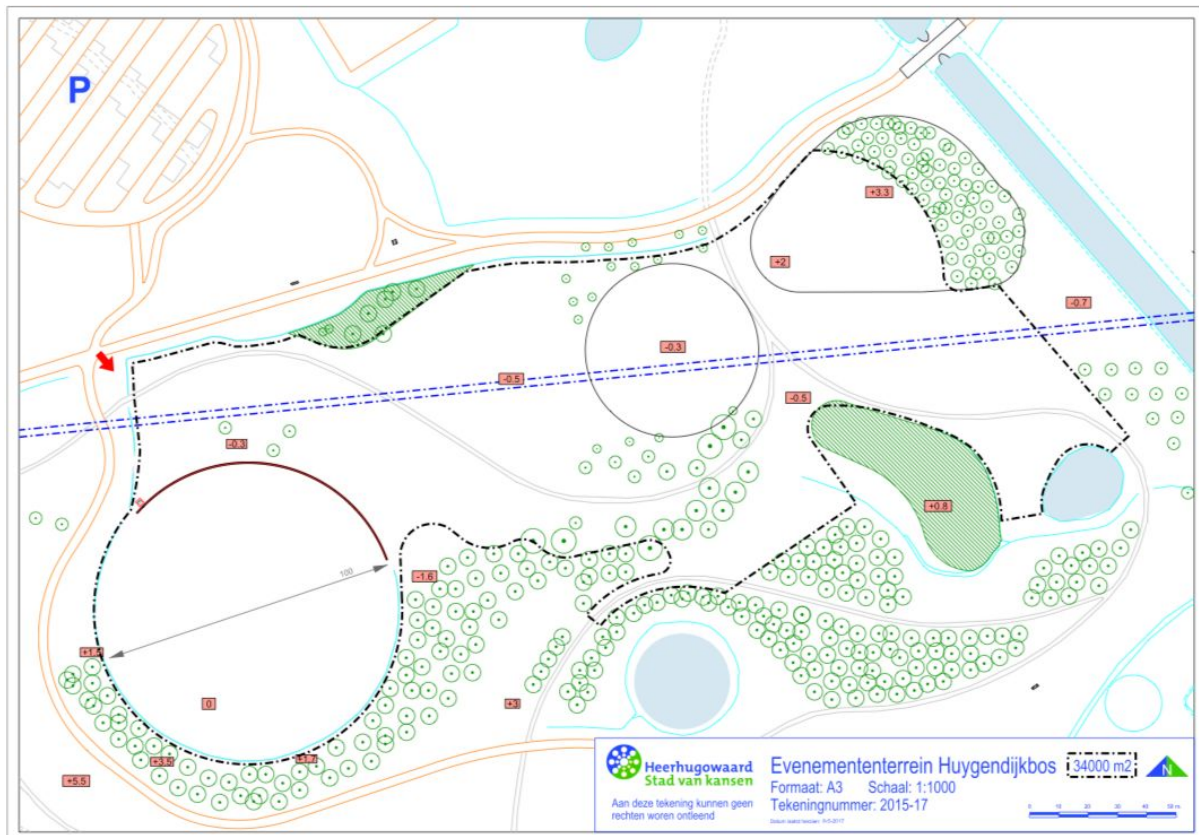
Park van Luna

Park van Luna is een recreatiegebied aan de rand van Heerhugowaard van 180ha. Dit gebied is een samenspel van land en water waar met de aanleg rekening is gehouden met alle vormen van recreëren. In dit gebied zijn er diverse plekken geschikt gemaakt voor evenementen, de faciliteiten zijn ingetekend in de plattegronden.

Ligging Park van Luna:



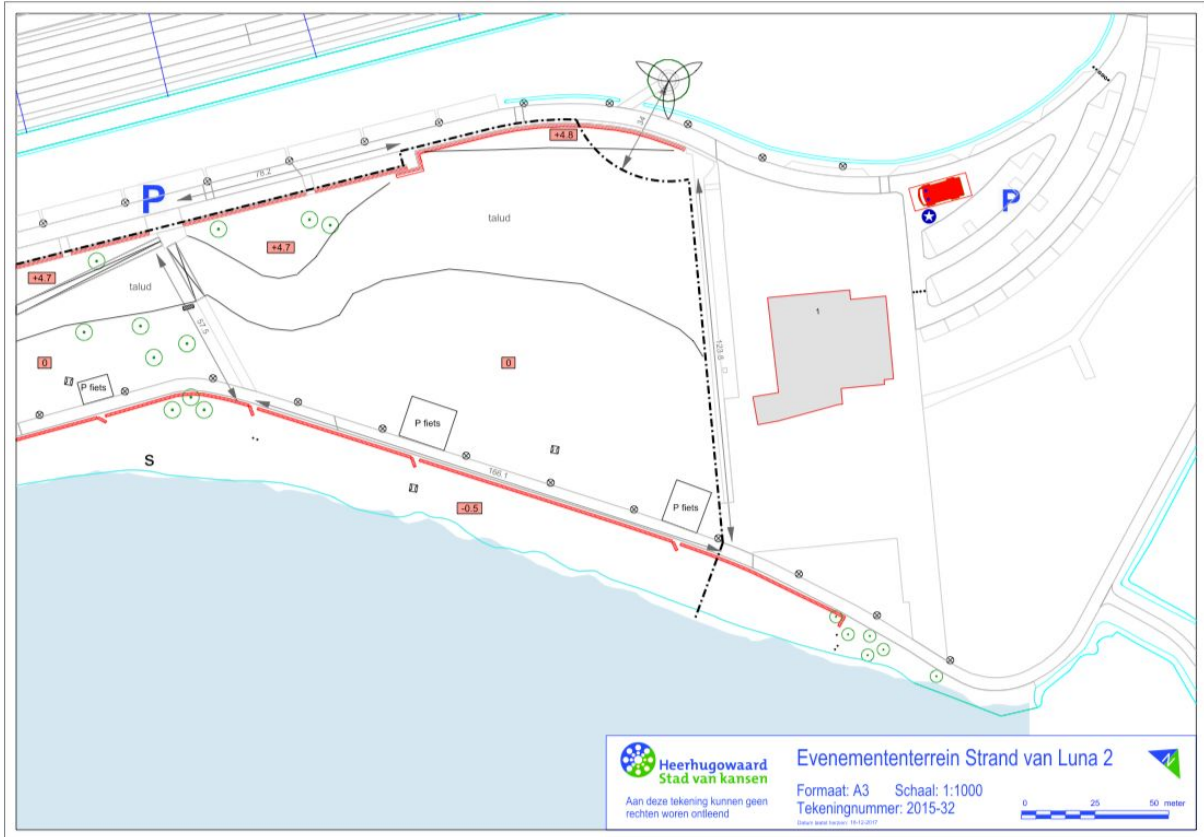
Evenemententerrein Huygendijkbos:



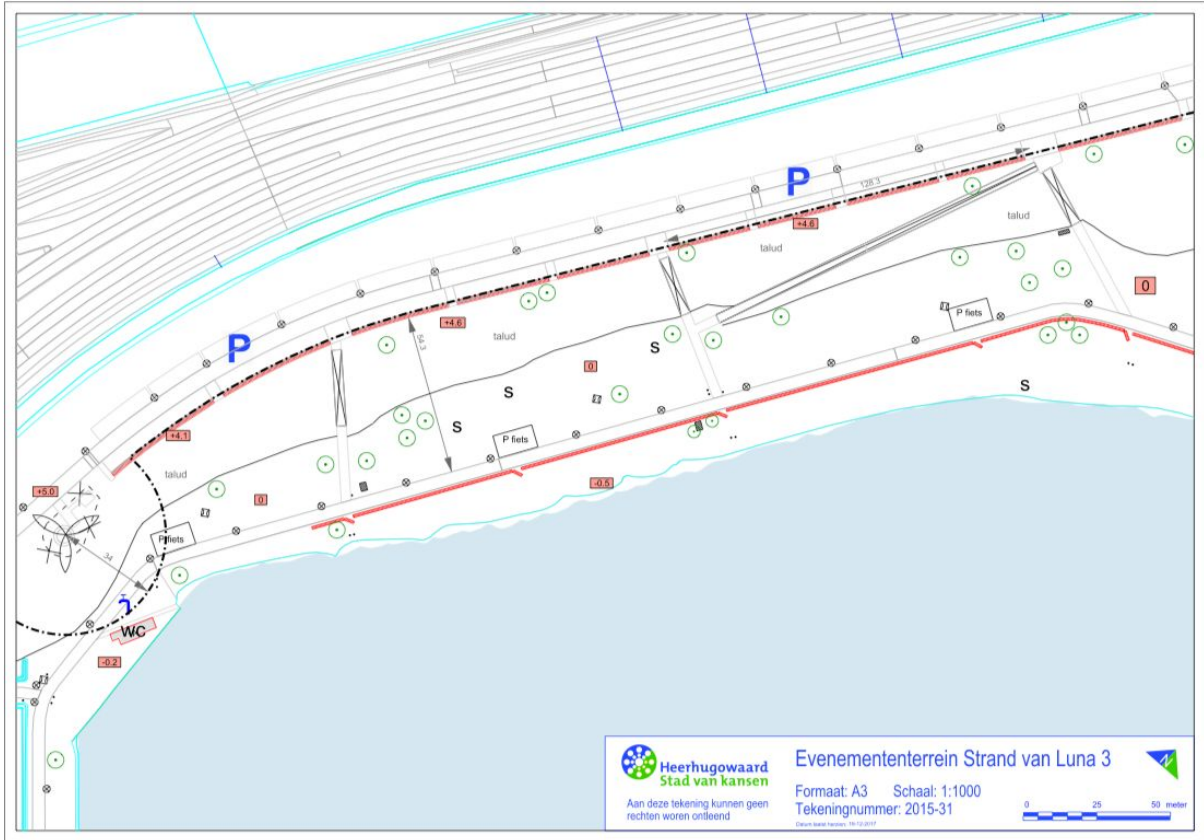
Strand van Luna 1, Palm Beach:



Strand van Luna 2:



Strand van Luna 3:



Strand van Luna 4:

