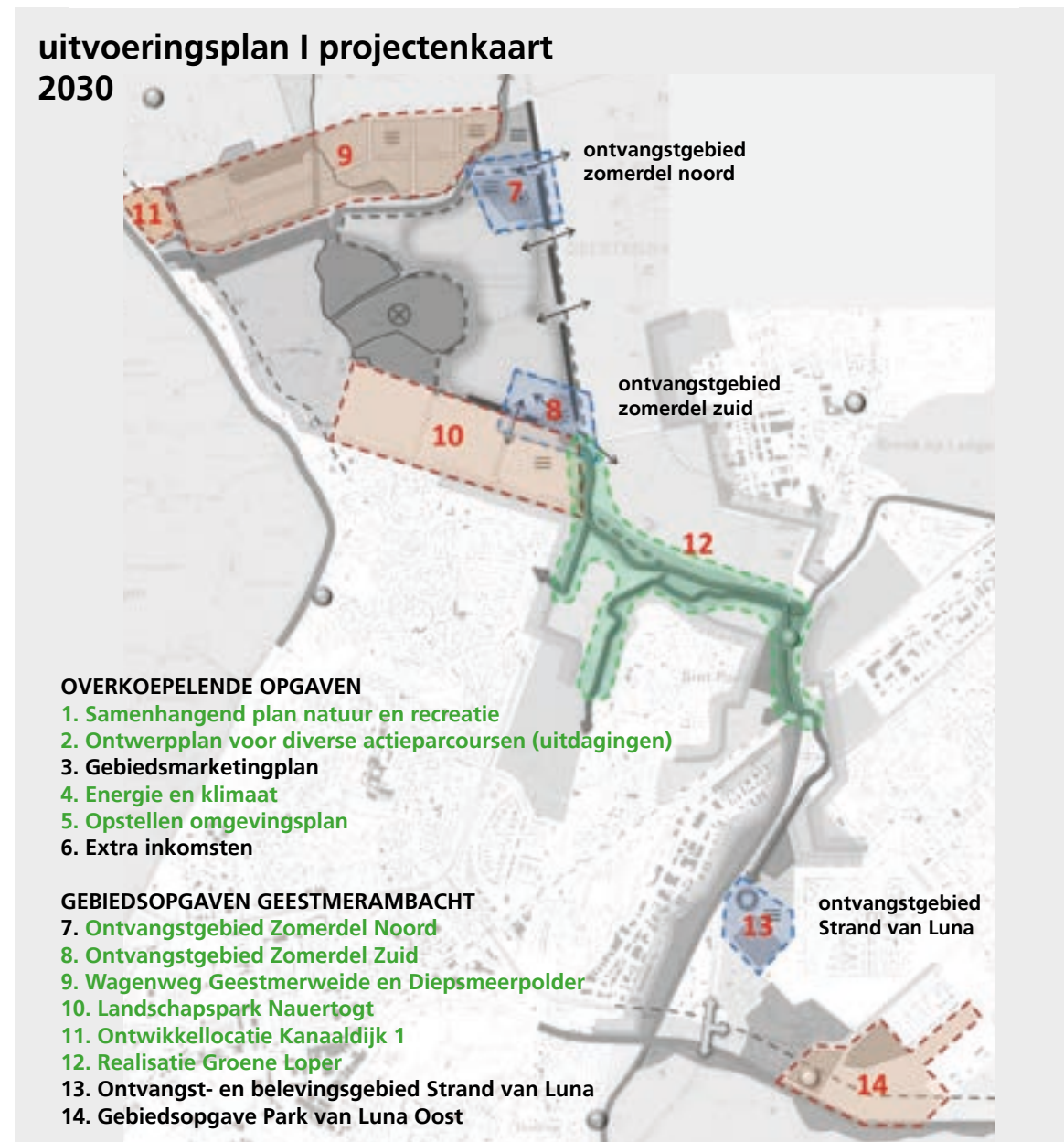


## PROJECT 8 Ontvangstgebied Zomerdel Zuid

projectteam Recreatieschap Geestmerambacht  
visieschets versie 0.7 10 oktober 2024 VASTGESTELD







Bestaande situatie  
Ontvangstgebied Zomerdel Zuid

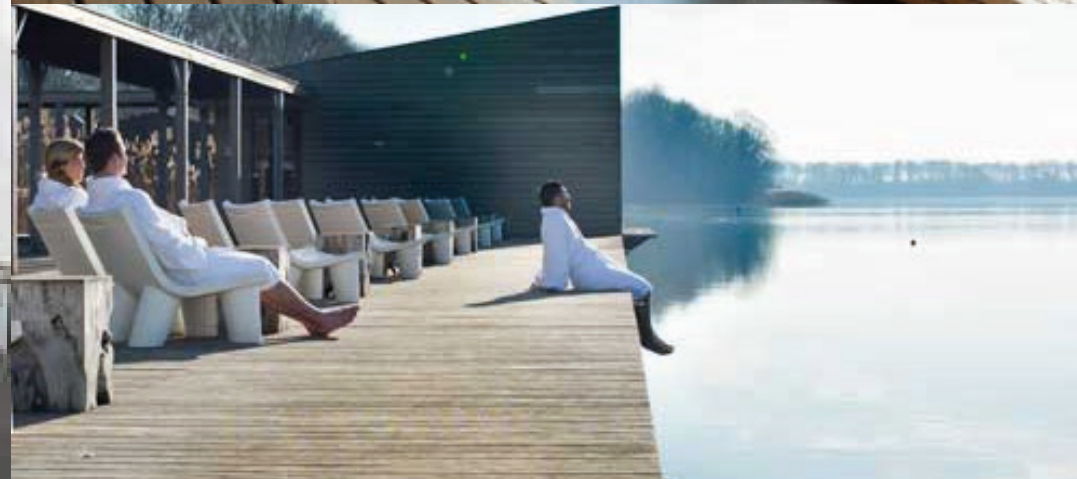
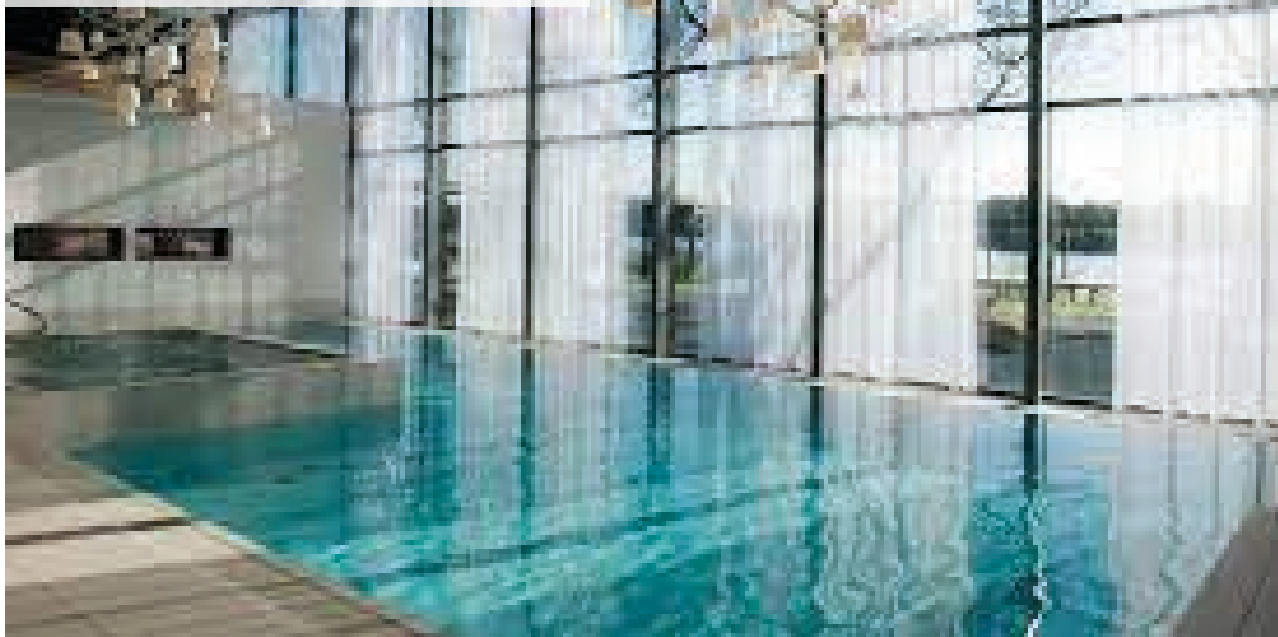


versleten pand  
met hoge energierekening



## marktverkenning zomerdel zuid

Horeca  
Hospitality  
Kleinschalig bijzonder overnachten  
Wellness, sauna, health  
Leisure  
dagkampeerterein, campers etc  
Eventueel tijdelijke horeca (een foodtruck)  
met drinken en een snack tijdens  
zomerseizoen



## ontvangstgebied zomerdel zuid doelgroep



Recreanten uit de blauwe belevingswereld zijn zelfverzekerd en leiden vaak een druk en dynamisch leven. Daarom vinden ze dat ze in hun vrije tijd wat luxe en stijlvol ontspannen verdienen. Daar werken zij immers hard genoeg voor. Ze zijn zakelijk en intelligent. Ze houden van stijl en klasse en zijn wat meer gericht op de exclusievere vormen van recreatie. Recreëren betekent voor hen actief sporten maar ook door aandacht te besteden aan het 'social network'. In hun vrije tijd zoeken zij graag "ons soort mensen". Exclusieve vrijetijdsbestedingen, zoals wellness en VIP arrangementen, zijn populair bij deze belevingswereld.



### Parkinrichting

Entree	formeel - strak - stijlvol - sjiek - luxe
Horeca-retail	comfort - luxe - bourgondisch
Huisvesting	comfort - stijlvol - veiligheid
Ontsluiting	overzichtelijk - ruim - royaal - parkeren bij het huisje
Faciliteiten:	pakketten linnengoed - geen afvalscheiden - zo dicht mogelijk bij het huisje
Sport & spel	individueel - hockey - casino - wellness - paardrijden - oldtimers
Groen	statisch - monumentaal - goed onderhouden- Engels
Public design	stijlvol - sjiek



## ontvangstgebied zomerdel zuid referentie

voorbeeld in maat en schaal  
spa-screen, maarsen  
maarsenveense plassen, maar  
ook een mooi voorbeeld  
van scheiding privaat met  
openbaar zwemstrand



**ontvangstgebied  
zomerdel zuid referentie**

voorbeeld in maat en schaal  
spa-screen, maarsen  
maarsenveense plassen



ontvangstgebied zomerdal zuid  
ontwikkelgrenzen



Ontwikkelgrens zoekgebied  
ca. 4,6 ha inclusief parkeerplaats



Natuur Netwerk Nederland



ontvangstgebied zomerdal zuid  
visieschets



optie onderzoeken  
of bestaand  
dagkampeerterrein binnen  
NNN grenzen kan worden  
verschoven in noordelijke  
richting om de relatie  
met strand en water te  
versterken



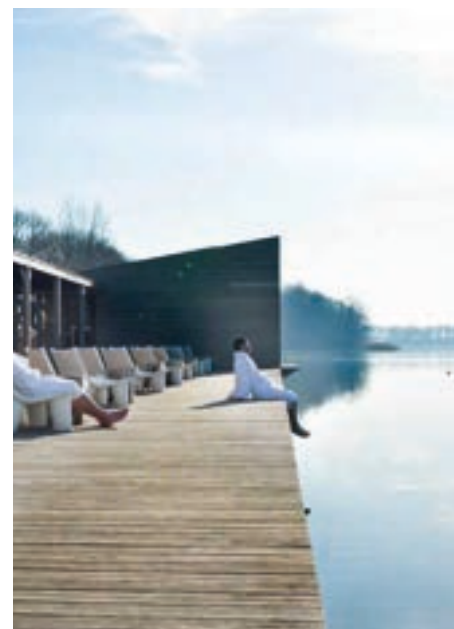
## ontvangstgebied ontwikkelkaders

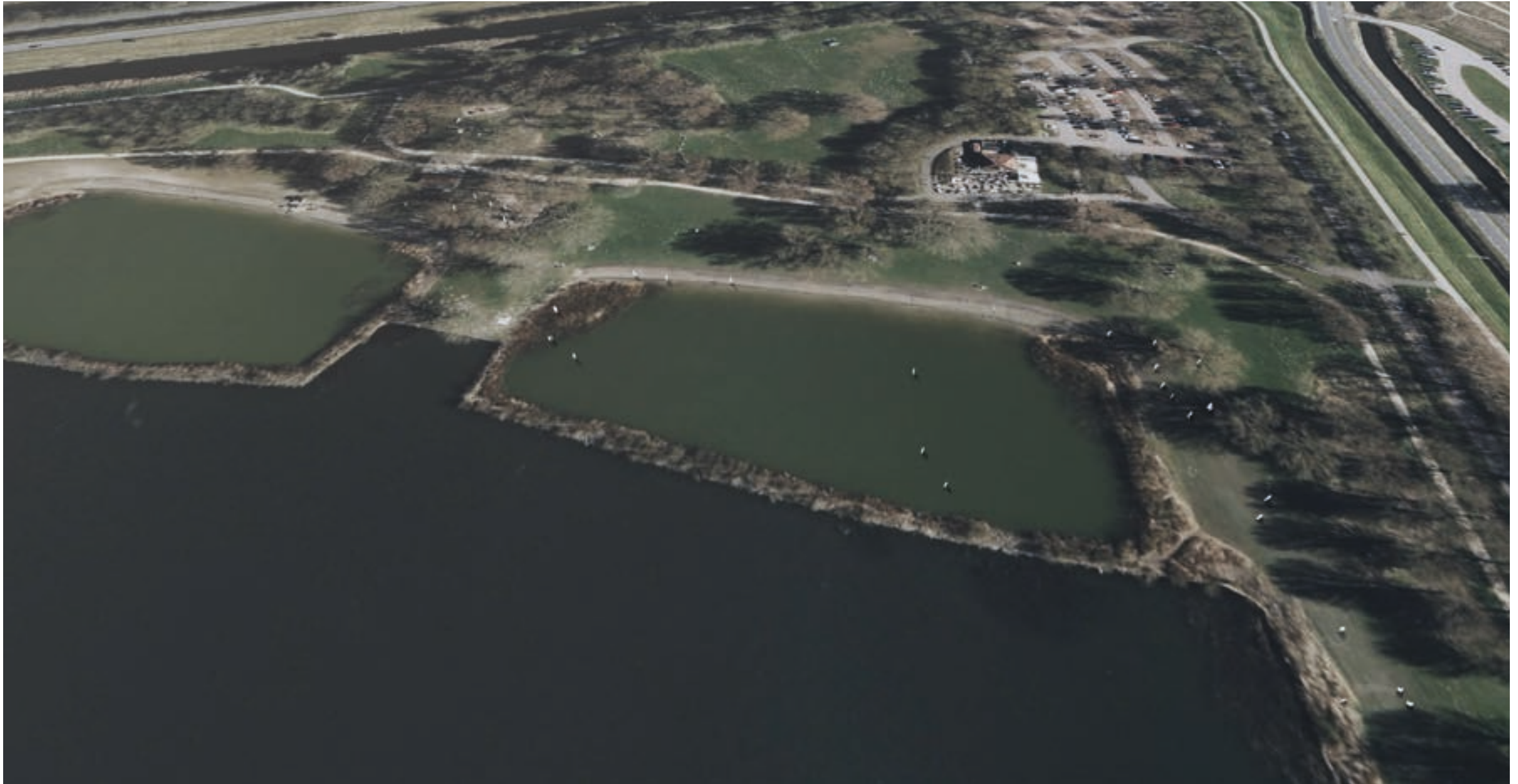
- Maximale bebouwing van 4.000 m<sup>2</sup> BVO in zoekgebied.
- Van die 4.000 m<sup>2</sup> bijvoorbeeld 500-700 m<sup>2</sup> horeca en overig wellness/hospitality
- Bebouwing maximaal 10m hoog
- Horeca zowel voor wellness maar ook openbaar toegankelijk voor passanten en recreatiegebied bezoekers.
- Water en strand integraal met horeca / wellness / hospitality benaderen
- Parkeervoorziening is aanwezig: 250 parkeerplaatsen, te gebruiken in dubbelgebruik voor zowel horeca/wellness als recreatiegebied bezoekers. E.e.a. nader te onderzoeken en te onderbouwen.



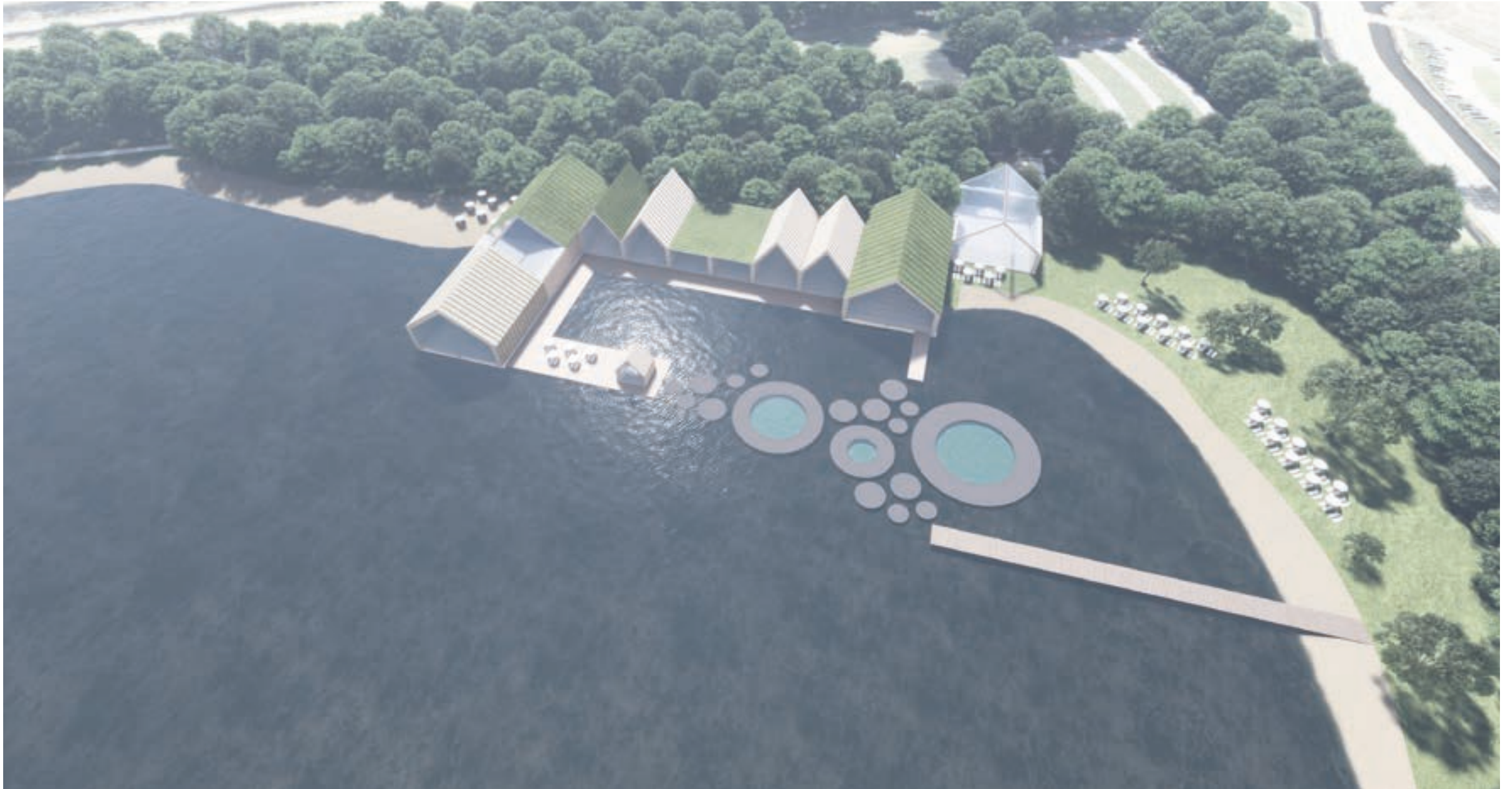
**zoekgebied ontwikkeling  
horeca / hospitality / wellness  
maximaal 4.000 m<sup>2</sup> te bebouwen**

ontvangstgebied zomerdal zuid  
beeldkwaliteit





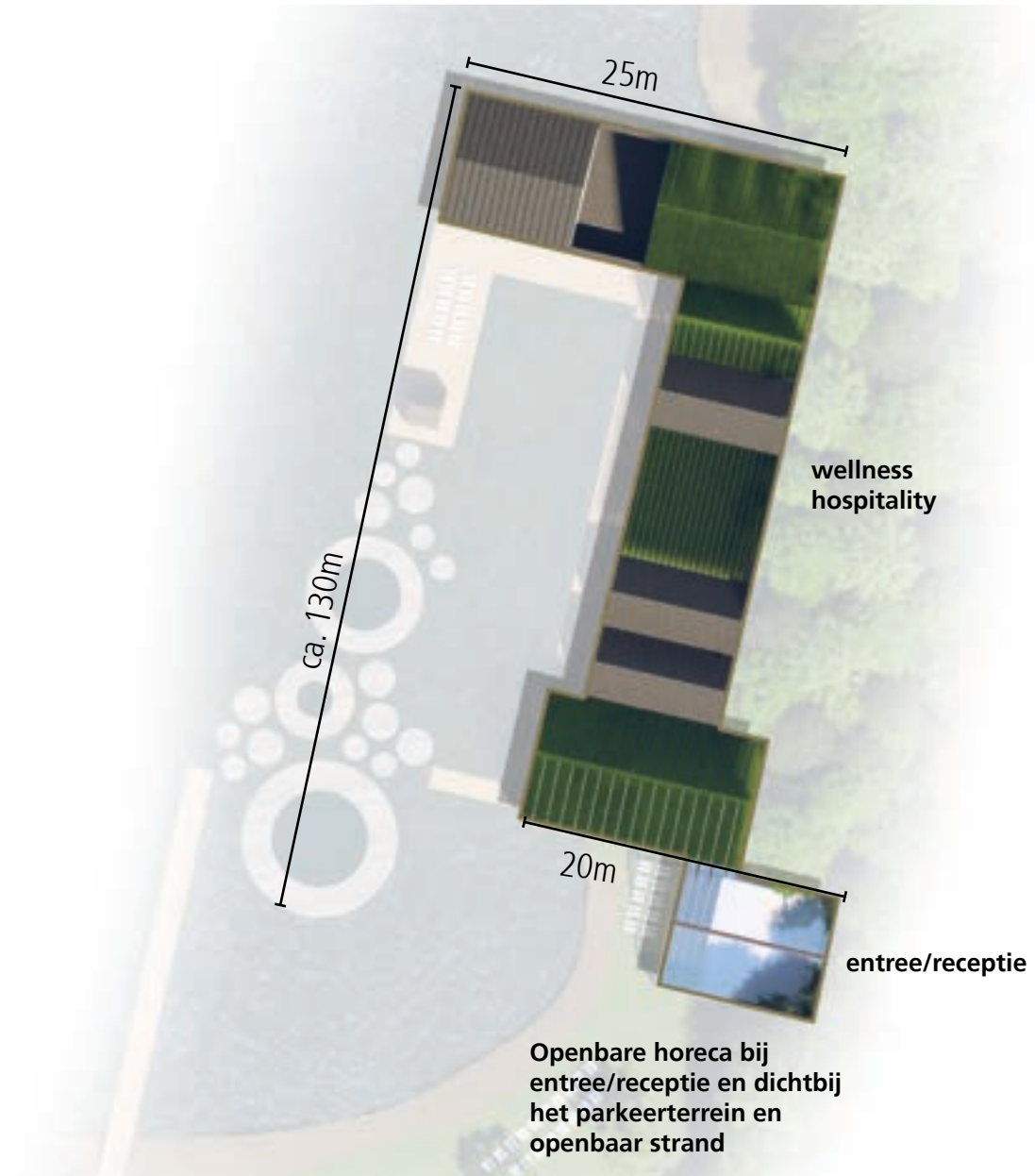
impressie mogelijke toekomstige situatie



aanzicht mogelijke toekomstige situatie



plattegrond mogelijke toekomstige situatie



impressie mogelijke toekomstige situatie



impressie mogelijke toekomstige situatie



impressie mogelijke toekomstige situatie



